

WIJZER in de WIJK

Inwoners gezond en wel door samen te werken aan een effectieve wijkaanpak

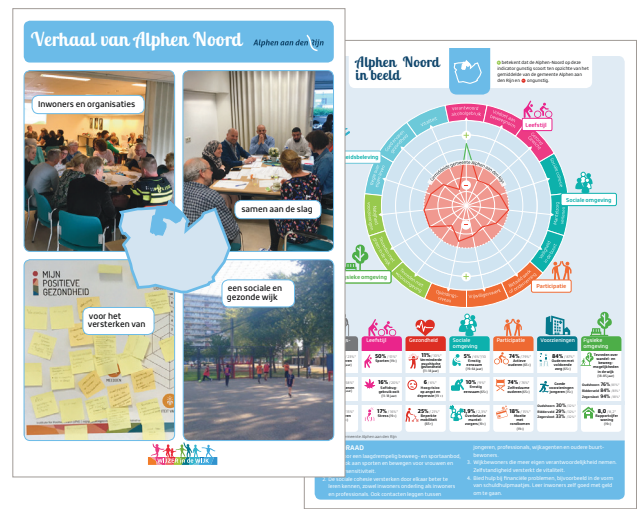


De gemeenten Alphen aan den Rijn, Den Haag en Leiden werken al enige tijd aan het wijkgericht terugdringen van gezondheidsachterstanden. Ondanks alle inspanningen verdwijnen de achterstanden niet. Als samenwerkingsverband Wijzer in de Wijk willen we daarom samen met inwoners en lokale partners een duurzame, integrale wijkaanpak ontwikkelen die wél werkt. De focus ligt daarbij op Positieve Gezondheid en samen leren.

Gezondheid in beeld gebracht

Binnen Wijzer in de Wijk hanteren we een brede blik op gezondheid. Gezondheid is meer dan niet ziek zijn. De nieuwe wijkgerichte aanpak moedigt inwoners aan het beste uit het leven te halen, met of zonder hulp en ondersteuning. Per wijk zijn daarvoor leefstijl, sociale omgeving, participatie, fysieke omgeving en gezondheidsbeleving van de inwoners in beeld gebracht.

De doelgroep voor het project bestaat uit inwoners, beroepskrachten, beleidsmakers en lokale bestuurders in de wijken Stevenshof (Leiden), Alphen Noord (Alphen aan den Rijn) en Moerwijk, Bouwlust/Vrederust en Morgenstond (Den Haag Zuidwest).



Voorbeeld factsheet Alphen Noord. Er zijn ook factsheets van Leiden, Stevenshof en Den Haag Zuidwest, Moerwijk, Bouwlust/Vrederust en Morgenstond.

Fase 1: opstellen integrale wijkplannen met en door inwoners (eind 2019 afgerond)

In de drie wijken hebben we samen met de inwoners een proces van drie stappen doorlopen: wijkprofiel opstellen, belangrijkste wijkthema's bepalen en een afgewogen mix van erkende interventies kiezen, met een op maat gemaakt wijkgezondheidsplan per wijk als resultaat.



Fase 2: uitvoeren en monitoren van plannen (2020-2022)

Vanaf 2020 gaan we de wijkgezondheidsplannen in co-creatie met inwoners en alle lokale partners uitvoeren en monitoren. Bereiken de interventies de (juiste) inwoners? Voelen ze zich (positief) gezonder? Is de samenwerking tussen de (keten)partners verbeterd? En verlopen de interventies met de juiste focus? Doel is samen leren zodat de interventies effectiever worden en de ketenaanpak groeit en vleugels krijgt.



Samen leren

In beide fasen werken we samen in *learning communities*. Dit zijn leeromgevingen waarin we de opgedane kennis delen en verrijken in de praktijk, zowel per wijk als centraal binnen het samenwerkingsverband. De lokale procesbegeleiders en hun netwerk in de wijk kunnen zo van elkaar leren en elkaar inspireren in uitvoering en samenwerking. Centraal leggen we de ervaringen en resultaten van de drie wijkmonitors naast elkaar om te leren van de verschillen en overeenkomsten in de lokale aanpakken.

Op weg naar een effectieve wijkaanpak

Wijzer in de Wijk wil een effectieve, integrale wijkaanpak opleveren waarmee gemeenten samen met inwoners kunnen werken aan het terugdringen van gezondheidsachterstanden in kwetsbare wijken.

Wijzer in de Wijk is een samenwerkingsverband van de gemeenten Alphen aan den Rijn, Den Haag en Leiden, Academische Werkplaats Publieke Gezondheid NZH, Werkplaats Sociaal Domein Den Haag & Leiden, Zorgbelang Inclusief, RIVM, GGD Haaglanden en GGD HM.

<quote beroepskracht>

"Er gebeurt al veel en er is genoeg motivatie om nog meer te doen, maar hierin beter samenwerken en van elkaar leren is wel nodig. Fijn dat we dit gaan doen!"

<quote bewoner>

"In onze wijk is het belangrijk dat mensen elkaar weer leren kennen. Dan volgt samen wandelen vanzelf."

Meer weten?

Op www.wijzerindewijk.nl vind je informatie over het project en de laatste resultaten.

Voor vragen neem je contact op met projectleider Ellen van Steekelenburg:
evansteekelenburg@ggdhm.nl
telefoon 088 – 3084816 of 06-10005613



Mogelijk gemaakt met financiering van  ZonMw

Samenwerkende partijen:

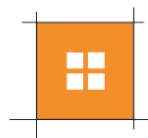
Alphen aan den Rijn



Leiden



Den Haag



Werkplaats
Sociaal Domein
Den Haag & Leiden



Rijksinstituut voor Volksgezondheid
en Milieu
Ministerie van Volksgezondheid,

