

# Sassenheim in beeld

In opdracht van de stuurgroep Positieve Gezondheid zijn er drie wijkprofielen gemaakt voor de dorpskernen: Voorhout, Warmond en Sassenheim. De cijfers in deze wijkprofielen geven een beeld van de gezondheid en het sociaal welzijn van de volwassenen (19-64 jaar) en de ouderen (65+ jaar). Het wijkprofiel voor Sassenheim vindt u [hier](#).

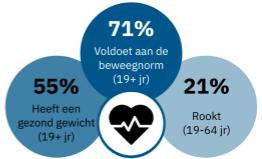
De infographic die nu voor u ligt, combineert de cijfers van het wijkprofiel met de informatie die is verkregen uit een duidingsgesprek met inwoners van Sassenheim. Aan dit duidingsgesprek namen vijf inwoners deel.



## Leefstijl

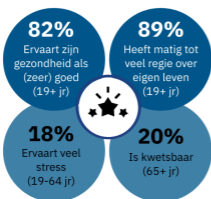
In Sassenheim zien we dat zowel volwassenen als ouderen vaker een gezond gewicht hebben en vaker voldoen aan de Nederlandse beweegnorm vergeleken met inwoners van de gemeente Teylingen. Inwoners van Sassenheim geven aan dat er genoeg sportmogelijkheden zijn in de buurt en dat deze makkelijk toegankelijk zijn. Een inwoner geeft aan graag individueel te sporten, maar dat daar weinig in geïnvesteerd wordt door de gemeente.

Door volwassenen wordt vaker gerookt en overmatig alcohol gedronken. Inwoners geven aan dat op de voetbaltribune nog regelmatig gerookt wordt. Wel wordt de roker hier op aangesproken door ander mensen.



"Tegenwoordig valt het me op als ik iemand zie roken, dan merk ik dat het mij stoort"

"Bij de sportvereniging hoor je geluiden dat het rookvrij moet worden, maar de oudere generatie is eigenwijs, het zal dus niet zo gemakkelijk gaan"



"Stress wordt ook veroorzaakt omdat mensen moeite hebben met rondkomen, dat is voor mij heel herkenbaar"

## Gezondheid

Volwassenen en ouderen in Sassenheim ervaren een minder goede gezondheid dan volwassenen en ouderen in de gemeente Teylingen. Ze zijn minder vitaal en ervaren minder regie over hun leven. Daarnaast ervaren volwassenen vaker stress. Opvallend is dat volwassenen minder belemmerd zijn door hun gezondheid, maar ze ervaren hun eigen gezondheid als minder goed.

Ouderen zijn vaker kwetsbaar en hebben vaker een hoog risico op een angststoornis of depressie dan ouderen in de gemeente Teylingen.

"De stress kan komen door de vliegtuigen in de nacht of in de vroege ochtend"

## Sociale omgeving

Volwassenen in Sassenheim ervaren minder sociale cohesie en doen minder vrijwilligerswerk dan volwassenen in de gemeente Teylingen. Inwoners vinden de mindere mate van sociale cohesie niet negatief. Ze vinden het fijn dat de sociale controle beperkt is en geven aan dat burens altijd bereid zijn te helpen.

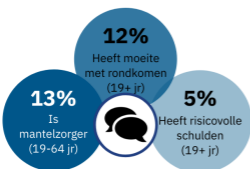
Bij de ouderen zien we dat zij vaker sociaal, emotioneel- en ernstig eenzaam zijn. De mindere sociale controle wordt genoemd als een mogelijke verklaring. Wel hebben ouderen vaker wekelijkse activiteiten en doen ze vaker vrijwilligerswerk dan de ouderen in de gemeente Teylingen.

"Er zijn behoorlijk wat verenigingen waarvan je lid zou kunnen worden"



"Er zou een activiteitenkalender moeten zijn"

"Ik vind het zelf wel prettig dat er niet zo'n grote sociale controle is. Je hebt je eigen ruimte en je eigen vrijheid binnen de gemeente om te leven"



"Ik kan me voorstellen dat de huizenprijzen ook debet kunnen zijn aan het feit dat mensen in Sassenheim moeilijker rondkomen"

## Participatie

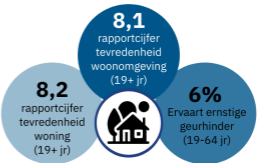
Volwassenen in Sassenheim zijn minder vaak mantelzorgers dan volwassenen in de gemeente Teylingen. Ouderen zijn daarentegen vaker mantelzorgers. Zowel volwassenen als ouderen geven aan vaker belast te zijn door het geven van mantelzorg. Inwoners weten het mantelsteunpunt in de wijk te vinden. Qua inkomens hebben volwassenen en ouderen in Sassenheim vaker moeite met rondkomen en hebben ze vaker risicovolle schulden dan inwoners van de gemeente Teylingen.

"Het is een soort vanzelfsprekendheid om mantelzorg te geven. Het is vanzelfsprekend dat je voor elkaar inspringt"

## Fysieke omgeving

Inwoners van Sassenheim waarderen hun woonomgeving minder dan inwoners van de gemeente Teylingen. Ze zijn minder tevreden met hun woning, hun woonomgeving en de fysieke omgeving. De voorzieningen in Sassenheim zijn dichterbij dan gemiddeld in de gemeente. Dit zien de inwoners als een voordeel van Sassenheim. Volwassenen maken zich minder zorgen over milieufactoren in de buurt en ervaren minder geurhinder.

"Sassenheim heeft een ontzettend mooi park, waarin het zich onderscheidt van andere dorpskernen"

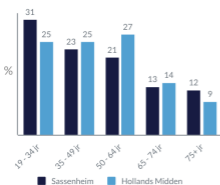


"Het dorp faciliteert het grootste deel wat ik nodig heb en zoek"

"De fietspaden moeten breder, je kan er niet naast elkaar fietsen"

## Demografie

### Leeftijdverdeling

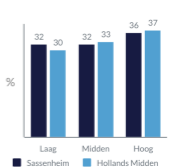


### Etniciteit

van **84%**

van de inwoners in Sassenheim, zijn beide ouders in Nederland geboren. In Hollands Midden is dit 83%.

### Opleidingsniveau



Hoe gezond is jouw gemeente? Kijk op ons dashboard! [www.eengezonderhollandsmidden.nl](http://www.eengezonderhollandsmidden.nl)