

Warmond in beeld

In opdracht van de stuurgroep Positieve Gezondheid zijn er drie wijkprofielen gemaakt voor de dorpskernen: Voorhout, Warmond en Sassenheim. De cijfers in deze wijkprofielen geven een beeld van de gezondheid en het sociaal welzijn van volwassenen (16-64 jaar) en ouderen (65+ jaar). Het wijkprofiel voor Warmond vindt u [hier](#).

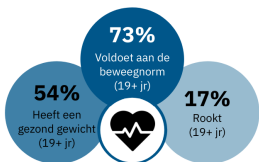


De infographic die nu voor u ligt, combineert de cijfers van het wijkprofiel met informatie die is verkregen uit een duidingsgesprek met inwoners van Voorhout. Aan dit duidingsgesprek namen vijf inwoners deel.

Leefstijl

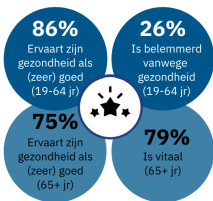
In Warmond zien we dat zowel volwassenen als ouderen vaker een gezond gewicht hebben en vaker voldoen aan de Nederlandse beweegnorm vergeleken met inwoners van de gemeente Teylingen. Inwoners geven aan dat de sporthal in Warmond niet optimaal wordt benut: er maken weinig verenigingen gebruik van. Er wordt meer gebruik gemaakt van de mogelijkheden om buiten te sporten zoals de skeelerbaan.

Door volwassenen wordt meer gerookt en vaker zwaar alcohol gedronken. Ouderen drinken ook vaker en meer dan ouderen in de gemeente, maar roken minder. De aanwezigheid van vele cafés en restaurants zou, volgens inwoners, de alcohol consumptie kunnen verklaren.



"Ik heb het idee dat in Warmond veel mensen hoog opgeleid zijn. Deze mensen besteden ook meer aandacht aan hun gezondheid"

"De voetbalvereniging heeft geen bord met verboden te roken. Voor mij hoeft dat ook niet, ik vind het eigen verantwoordelijkheid"



Gezondheid

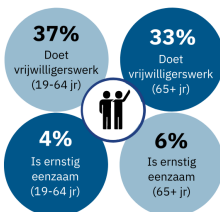
Volwassenen in Warmond ervaren hun gezondheid minder vaak als (zeer) goed dan volwassenen in de gemeente Teylingen. Ook zijn zij vaker belemmerd vanwege hun gezondheid. Ouderen ervaren hun gezondheid juist vaker als (zeer) goed en zijn ook vitaler dan ouderen in de gemeente Teylingen.

Volwassenen en ouderen in Warmond hebben meer psychische problematiek en maken meer gebruik van de basis GGZ.

Sociale omgeving

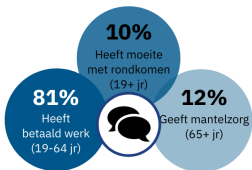
In Warmond zijn volwassenen minder vaak eenzaam en doen zij vaker vrijwilligerswerk dan volwassenen in de gemeente Teylingen. Ouderen zijn minder vaak ernstig eenzaam.

Inwoners van Warmond zijn erg positief over de sfeer. De mensen zijn vriendelijk en behulpzaam. Wel bestaat er een tweedeling in het dorp van geboren Warmonders en mensen die van buiten Warmond komen. Inwoners geven aan dat het verenigingsleven beperkt is, omdat Warmond zo'n klein dorp is.



"Ik vind Fietsmaatje een heel goed initiatief in het dorp; dat mensen fietsen met elkaar en fietsen is ook nog gezond"

"Ik denk dat het des dorps is om elkaar te groeten op straat, dat geeft ook al een minder gevoel van eenzaamheid"



Participatie

Inwoners van Warmond hebben minder vaak moeite met rondkomen en hebben ook minder vaak problematische schulden. Ouderen zijn minder vaak mantelzorger dan in Teylingen. Wel ontvangen ouderen in Warmond meer hulp (waaronder mantelzorg) dan ouderen in Teylingen.

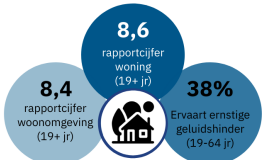
"Volgens mij hebben we niet veel werklozen en ook geen mensen die sociaal zijn achtergesteld"

Fysieke omgeving

Volwassenen en ouderen in Warmond zijn erg tevreden over de woonomgeving. Zo zijn ze vaker tevreden met: de fysieke omgeving, groen in de buurt en hun woning. Ouderen hebben minder vaak een verhuisswens dan ouderen in Teylingen.

Wel maken volwassenen zich meer zorgen over milieufactoren in Warmond. Inwoners van Warmond ervaren vaker ernstige geluidshinder, dan inwoners in de gemeente Teylingen. Inwoners geven aan dat de geluidshinder wordt veroorzaakt door goederentreinen en vliegverkeer. Inwoners zien de nabijheid van Schiphol ook als voordeel te zijn binnen een kwartier op het vliegveld.

"Over het algemeen vind ik de groenvoorziening in Warmond heel goed"

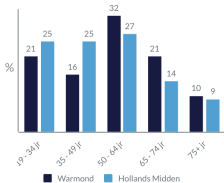


"Ik heb niet de indruk dat het lawaai effect heeft op mijn persoonlijke gezondheid"

"Wat mij betreft springt vliegverkeer er wel uit. Het is een kwestie van je er niet voortdurend aan ergeren, dan heb je het ook niet zo in de gaten."

Demografie

Leeftijdverdeling

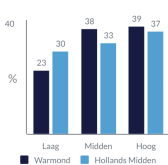


Etniciteit

van **85%**

van de inwoners in Warmond, zijn beide ouders in Nederland geboren. In Hollands Midden is dit 83%.

Opleidingsniveau



Hoe gezond is jouw gemeente? Kijk op ons dashboard! www.eengezonderhollandsmidden.nl